

# Information Länstrafiken

2021-02-25/26



# Länstrafiken totalt per 31/12 2020

	Periodens budget	Periodens utfall	Avvikelse mot budget	Periodens utfall föregående år
<b>Intäkter</b>				
Biljetter	218 798	144 202	-74 596	217 962
Skolkort	55 277	60 279	5 002	63 370
Statliga bidrag	21 181	50 483	29 302	23 287
Övriga intäkter	11 985	18 263	6 278	21 724
<b>Summa intäkter</b>	<b>307 241</b>	<b>273 227</b>	<b>-34 014</b>	<b>326 342</b>
<b>Kostnader</b>				
Grundavtal & indexering	-597 929	-559 125	38 804	-563 779
Förstärkningar	-11 255	-6 158	5 097	-10 972
Övriga trafik kostnader	-137 829	-132 053	5 776	-128 717
<b>Summa Trafikkostnader</b>	<b>-747 013</b>	<b>-697 336</b>	<b>49 677</b>	<b>-703 469</b>
Hållplatsunderhåll	-470	-266	204	-489
Övriga direkta kostnader	-213	-82	132	-174
<b>Summa Övriga kostnader</b>	<b>-683</b>	<b>-347</b>	<b>336</b>	<b>-663</b>
<b>Kostnader totalt</b>	<b>-747 696</b>	<b>-697 683</b>	<b>50 013</b>	<b>-704 131</b>
<b>Resultat</b>	<b>-440 455</b>	<b>-424 457</b>	<b>15 999</b>	<b>-377 789</b>

# Finansiärerna per 31/12 2020

Budgetavvikelser (Tkr)	29/2	30/4	31/8	31/10	31/12	Kommentar	Covid 19 stöd i dec
<b>Region Västerbotten</b>	-1 763	-7 145	-9 776	-11 565	-262	Minus i intäkter, plus i trafik	12 079
<b>Bjurholm</b>	191	229	392	478	426	Plus i trafik (retroaktiv återbet. 164 tkr, indragen lovtrafik linje 113)	4
<b>Dorotea</b>	31	82	288	405	512	Plus i trafik	10
<b>Lycksele</b>	-13	-1	123	163	170	Plus i intäkter och i trafik	12
<b>Malå</b>	-147	-266	-351	-372	-486	Minus i trafik (linje 249 & 252)	18
<b>Nordmaling</b>	128	236	752	1 071	1 283	Plus i trafik (linje 104 & 109 sticker ut, men + på övriga linjer också)	79
<b>Norsjö</b>	-53	-54	215	347	435	Plus i trafik	27
<b>Robertsfors</b>	-1	12	78	125	240	Plus i intäkter och i trafik	56
<b>Skellefteå</b>	156	-230	1 383	2 917	7 165	Plus i intäkter (viten), plus i trafik (justering trafikordrar, förstärkningar)	1 593
<b>Sorsele</b>	-23	-31	359	508	647	Plus i trafik	29
<b>Storuman</b>	-145	-209	-204	-190	-307	Minus i trafik (linje 317 ej budgeterad)	4
<b>Umeå</b>	-357	-1 312	-1 289	-626	-578	Minus i intäkter, plus i trafik	1 199
<b>Vilhelmina</b>	32	162	737	980	1 374	Litet plus skolkortsintäkter, stort plus i trafik (i stort sett alla linjer)	49
<b>Vindeln</b>	-30	10	281	392	569	Plus i trafik	18
<b>Vännäs</b>	72	145	431	599	725	Plus i trafik	7
<b>Åsele</b>	4	10	24	32	32	Plus i trafik	0
<b>Regiontrafik totalt</b>	<b>-1 917</b>	<b>-8 362</b>	<b>-6 557</b>	<b>-4 735</b>	<b>11 946</b>		<b>15 184</b>
Ultra	4 536	-2 169	-2 678	-6 356	-5 995	Minus i intäkter, plus i trafik	15 049
Gemensamt	394	117	2 500	2 717	3 752		
Tåg	12	1 301	618	510	6 295		
<b>Länstrafiken Totalt</b>	<b>3 024</b>	<b>-9 113</b>	<b>-6 117</b>	<b>-7 865</b>	<b>15 999</b>		<b>30 233</b>



Nytt uppdrag från årsskiftet –  
**Beställningscentral för  
serviceresor**

# Beställningscentralens uppdrag

- Länstrafiken upphandlar taxientreprenör. Entreprenören nyttjas för utförande av Region Västerbottens sjukresor samt för kommunens färdtjänst, kommunresor samt ringbilarna.
  - Beställningscentralen svarar för mottagande och beställning av färdtjänstresor och riksfärdtjänstresor för anslutna kommuner.
  - Beställningscentralen bokar sjukresor åt Region Västerbotten utifrån beslutat regelverk för sjukresor.
  - Beställningscentralen svarar för bokning av ringbilar i hela länet
- Samma taxientreprenör: Möjlighet till samordning på samtliga samhällsbetalda resor. Vid samordnade resor fördelas kostnaden mellan de olika beställarna.



# Mål i verksamhetsplan 2021

Samordningsgraden kommer dock anpassas till beslut som påverkas av pandemin

## **Samordningsgrad**

39 % av alla bokade resor ska vara samordnade.

## **Tillgänglighet i svarstider**

Målet för 2021 är att andelen samtal som besvaras inom 2 minuter ska vara 70 %.

## **Delta i kostnadsreducerande aktiviteter**



# Framtid

- Införa samordningstjänster med särskild kompetens

- Börja med telefoncoachning

- Samnyttja personal inom kundservice

- Hantera jourverksamheten inom den egna verksamheten

- Arbeta för att fler kommuner ansluter sig till beställningscentralen

- Upphandla nya trafikavtal med tydligare miljömål med uppföljning via Frida miljö- och fordonsdatabas



## Upphandling nya avtal:

Omvärldsanalyser och dialogmöten under våren 2021

Genomföra upphandling under hösten/vintern 2021/2022

Tilldelningsbeslut i början av 2022

Nya avtal startar hösten 2022

# Utmaningar

- Få fler kommuner att vilja ansluta sig.
- Upphandla "bra" taxiavtal för både Region Västerbotten och anslutna kommuner.
- Balans och dialog mot vården, sjukresorna är både först och sist i vårdkedjan.
- Ansvar för patienten?





# Förutsättningar för budget 2022

## ***Trafikkostnader***

Kommer baseras på fattade tilldelningsbeslut – trots överprövningar

Så snart gällande beslut finns kommer bolaget ta ställning till om budgeten behöver revideras, vilket kan påverka både 2021 och 2022.

## ***Intäkterna***

På samma sätt som inför budget 2021 vill vi ha dialog med de största finansiärerna (regionen, Umeå, Skellefteå) så att de kan besluta hur intäktsbudgeten ska se ut



# Statsbidrag 2021

2 miljarder totalt enligt nuvarande beslut

Kan komma att kopplas till trafikneddragningar

I Västerbotten har trafiken ökat från 2019

Trafikverket kommer antagligen med utförligare instruktioner om hur underlag ska presenteras



# Tidplan för budget 2022

## ***Februari 2021***

Godsrum, Hållplatser

Investeringsbudget

Beställningscentral

Gemensamt

Nya trafikavtal

Fordonskontroller

## ***Mars 2021***

Fördelning av intäkter

## ***April 2021***

Bussgods

Fördelning av trafikknaster

***Budgeten skickas på korrektur 20-27/4***

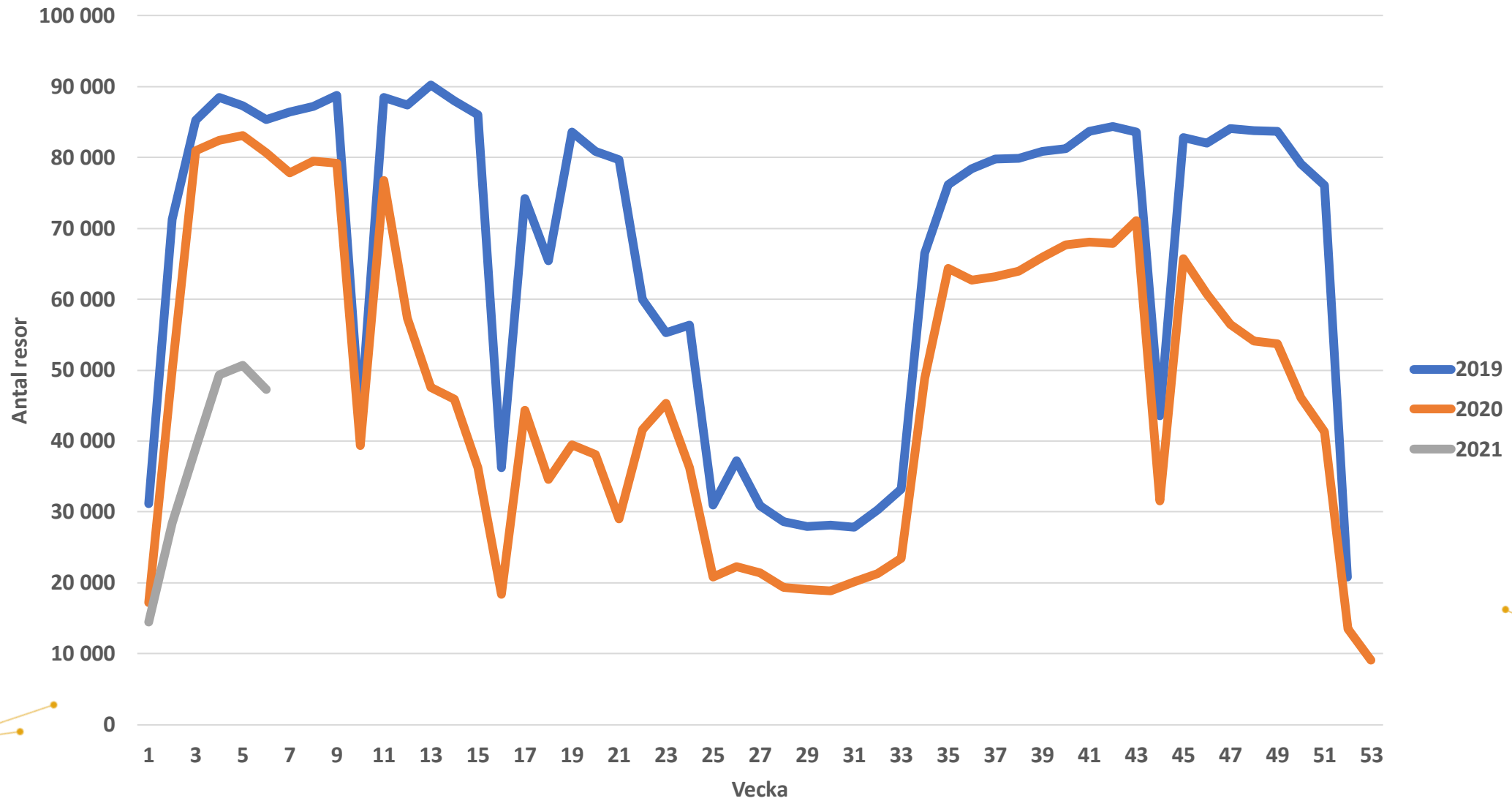
***Beslutas av bolagets styrelse 7/5***



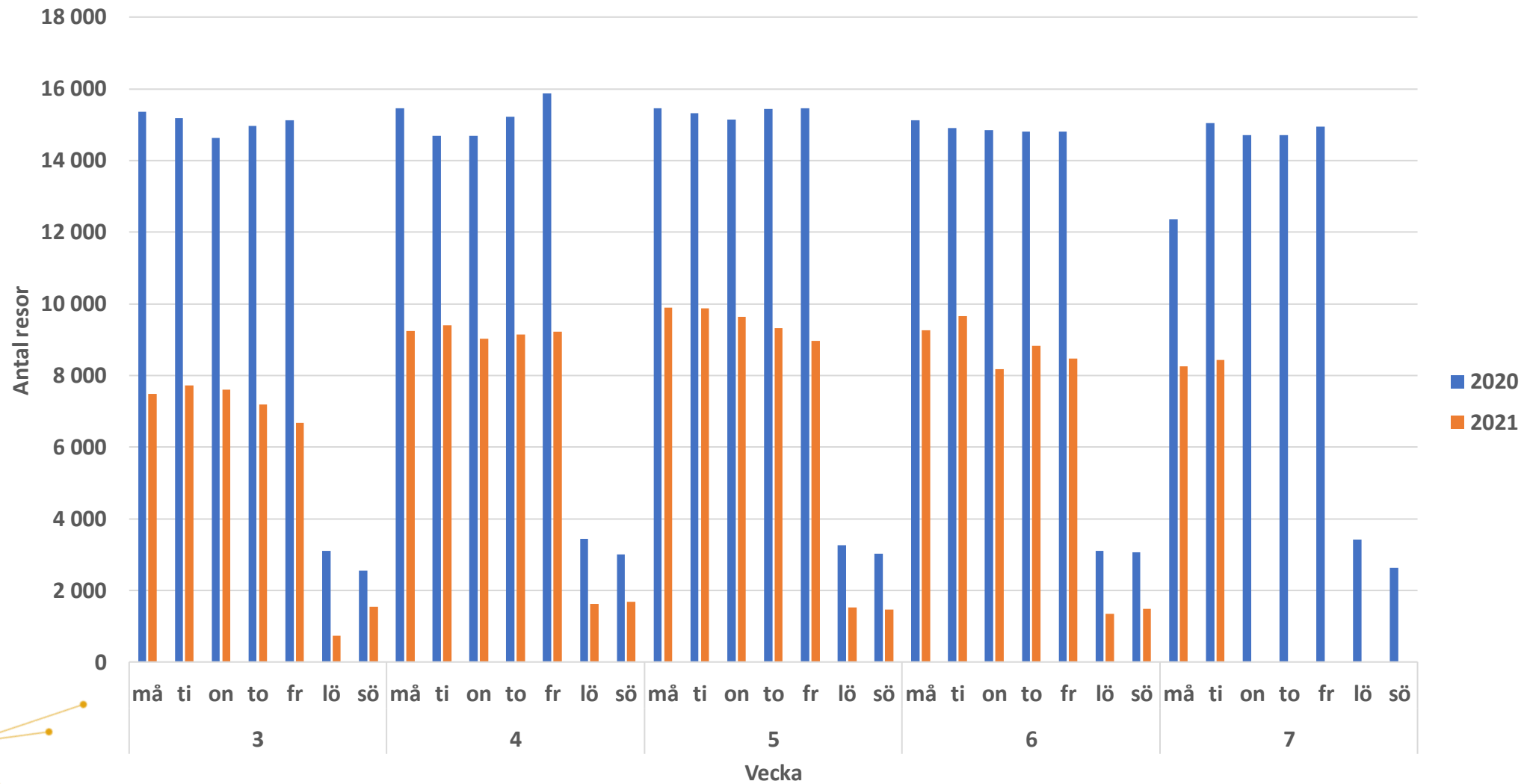
# Pandemirelaterade frågor



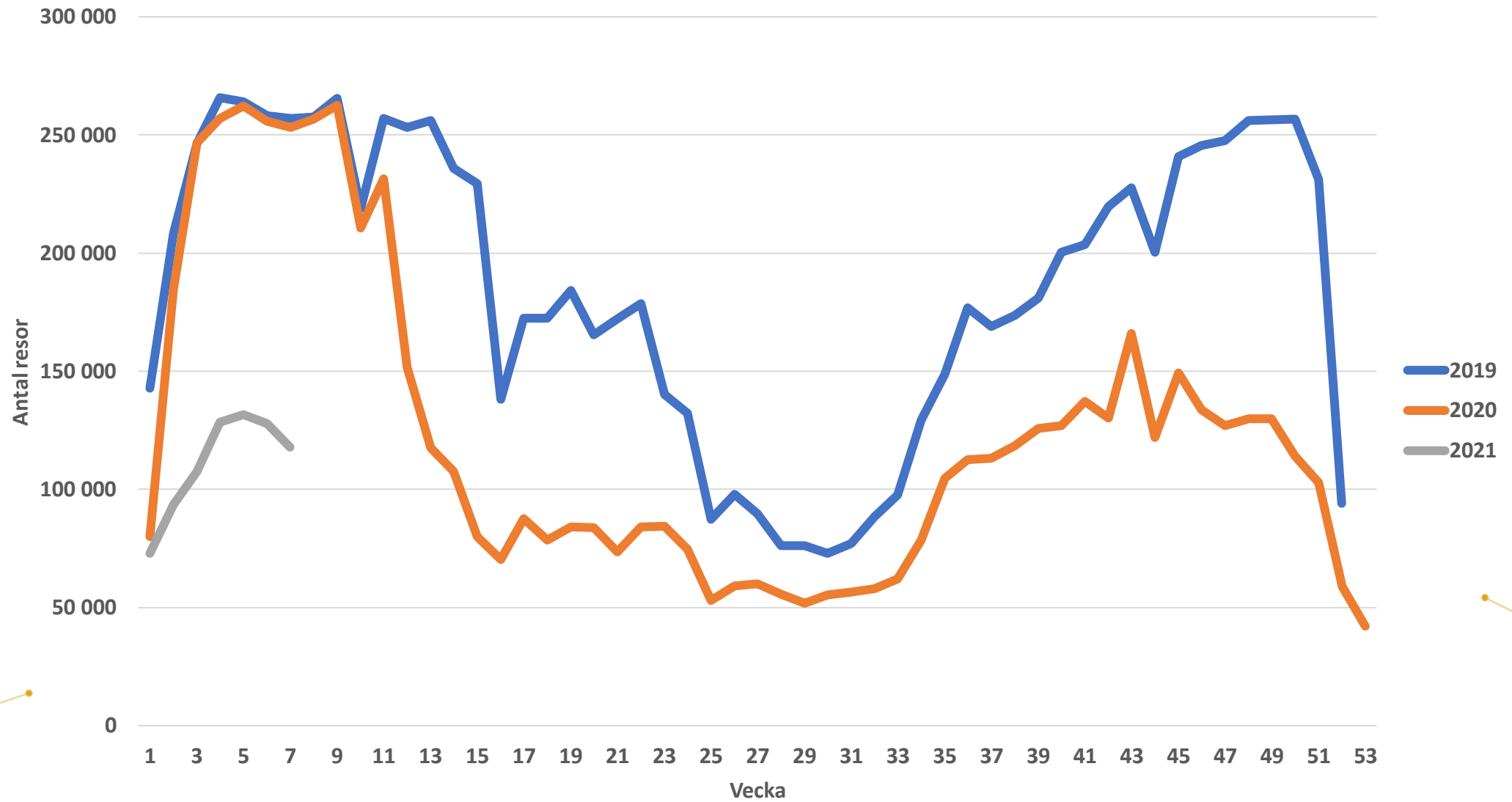
## Regiontrafik antal resor per vecka



## Regiontrafik antal resor per veckodag

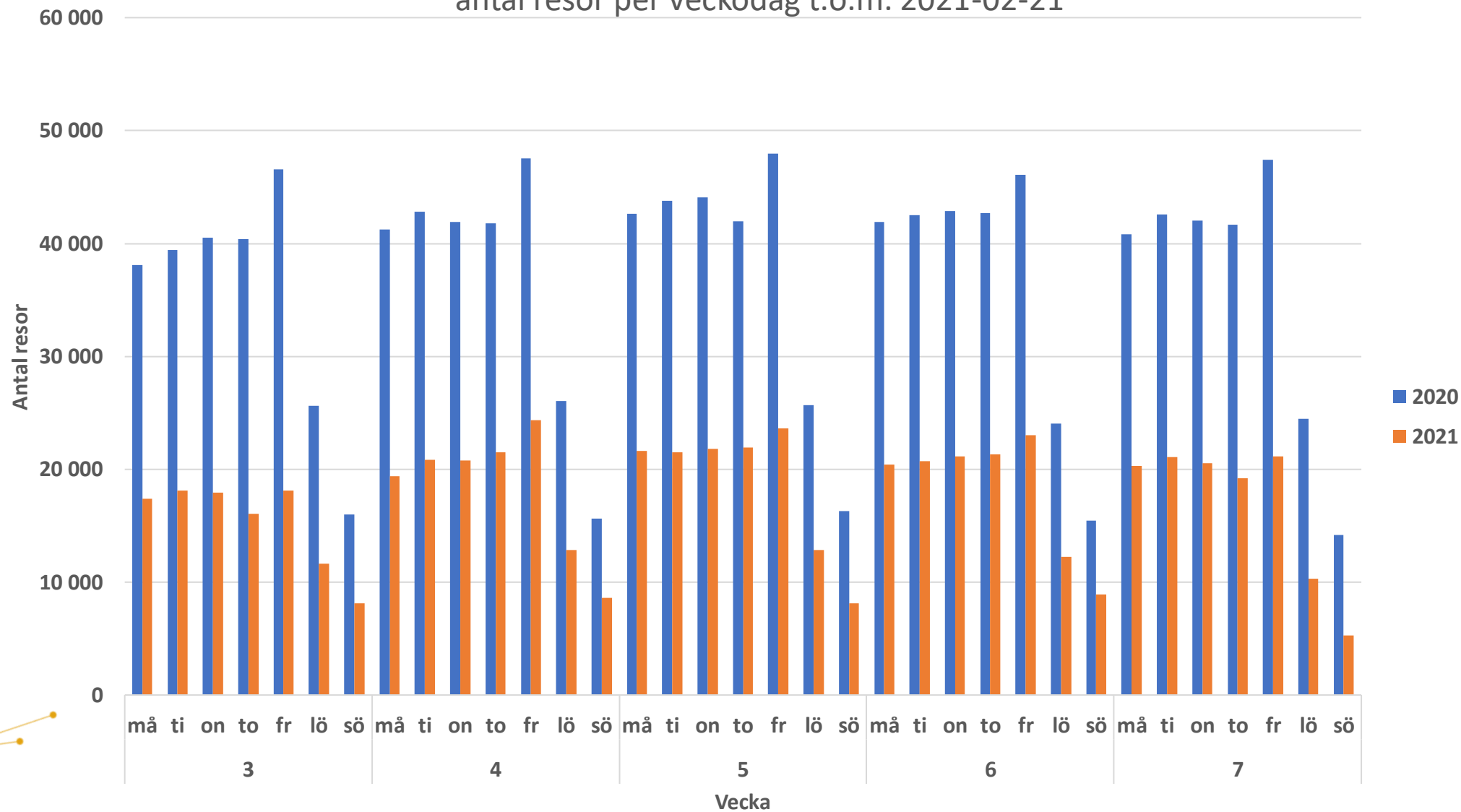


## Umeå Stadstrafik antal resor per vecka



## Umeå Stadstrafik

antal resor per veckodag t.o.m. 2021-02-21





# Nya restriktioner – 15 mil

*Vidtagna åtgärder och vad vi vet i dagsläget:*

Analys av resandet har skett – men den statistik vi har är från perioden innan de regionala reserestriktionerna trädde i kraft

Vi kommer därför göra nya analyser under vecka 9 – då kan vi titta på hela vecka 7 och därefter besluta om ev stående insatser

Dialog med Svensk kollektivtrafik, övriga aktörer i Norrlands samt Länsstyrelsen

Grundskolebarnen:

- Skolplikten gäller före pandemilagen enligt Svensk kollektivtrafik
- Men Länsstyrelsen har bara att göra tillsyn utifrån pandemilagen

Restriktionen gäller hela linjen – oavsett hur lång sträckan är där vi överstiger 50 %

Men vissa turer som är kortare omfattas inte (ex turer mellan Lycksele och Umeå på linje 31 Umeå – Hemavan)

Begränsningen på 50 % gäller även i mindre fordon – ex taxibilar

# Nya restriktioner – 15 mil forts

## *Vårt förslag till hantering:*

- Vi lämnar inte utgångshållplats med mer än 50 % beläggning ombord ( ex Umeå, Dorotea, Hemavan, Skellefteå)
- Vi passerar inte större busstationer (Lycksele, Skellefteå) med mer än 50 % beläggning
- Om det rör sig om enstaka resenärer och nästa avgång går inom 1,5 timme – hänvisa till nästa avgång, annars sätt in förstärkning
- Om det är en grupp av resenärer som inte ryms (10-15 personer) – sätt in förstärkning
- Förarna kan inte hålla reda på exakt hur många som finns ombord – en bedömning måste göras
- Vi lämnar ingen ute efter vägarna

## *Länsstyrelsens tillsyn*

- I första hand administrativ och rikta sig mot Länstrafiken och Norrtåg. "Kontroll av den egna kontrollen"
- Vi kommer att få ett frågeformulär att besvara under nästa vecka
- Tillsyn på plats kommer bara göras om behov uppstår



# Nya restriktioner – 15 mil

VÄLDIGT VIKTIGT MED INFORMATION OM  
BESLUT I SKOLORNA SOM PÅVERKAR  
RESANDET!!!

Vi har framfört till smittskydd att om man tar  
bort de regionala reserestriktionerna kommer vi  
få problem



# Övriga pandemiåtgärder

Trängselrapportering till smittskydd

Munskydd finns på alla bemannade busstationer och försäljningsställen i länet

Rekommendationen om munskydd gäller nu hela dygnet i all kollektivtrafik

Lokaler har försett med information om begränsat antal samtidiga besökare – men busstationer omfattas inte av 10 kvm

