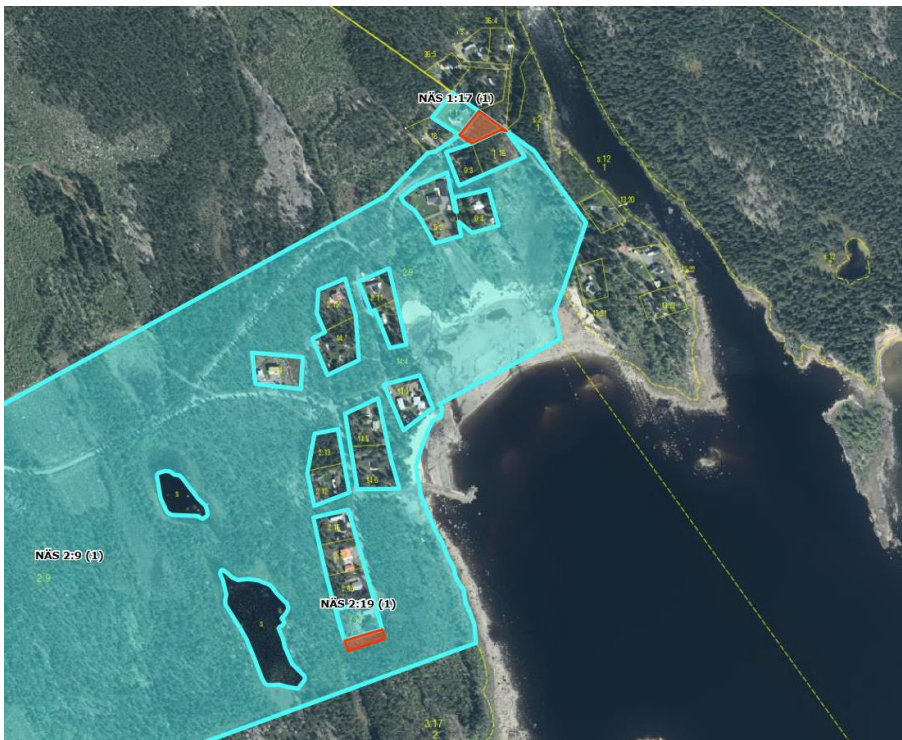


Hej!

Önskar att kommunen yttrar sig i denna fråga.

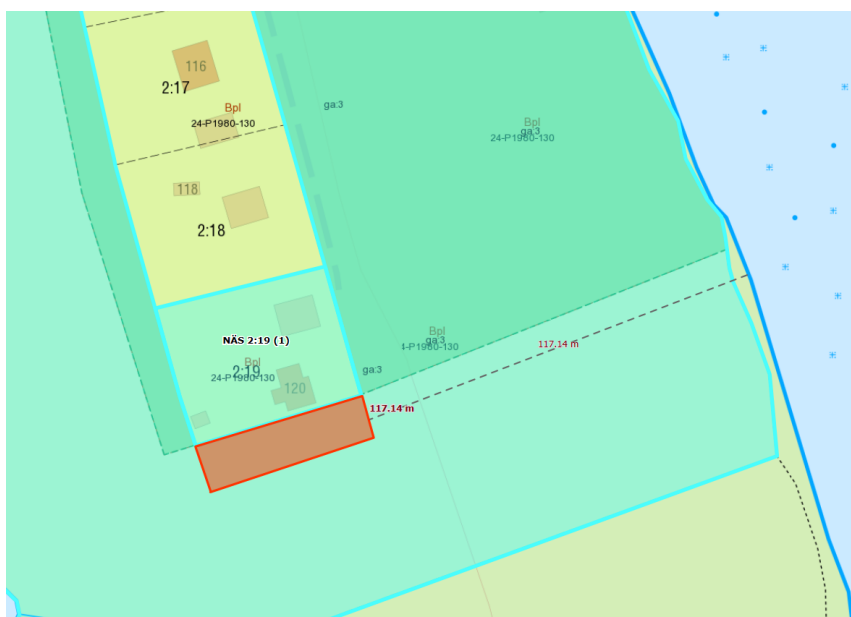
Åtgärd:

Fastighetsreglering till två bostadsfastighet från en skogsbruksfastighet. Regleringen berör delvis strandskyddat område. Ansökan yrkar på att 750m² mark överförs till vardera av de två fastighet. För att få bra gränser kan Näs 1:17 behöva lite mer marköverföring än yrkandet nu avser, men det är endast en preliminär bedömning och kommer framgå av senare mätning. Ingen byggnation har gjorts gällande.





Väl tilltaget rödmarkerat område illustrerar önskat reglerat område till Näs 1:17 från Näs 2:9. 76 meter från strand enligt vårt kartprogram Geovy.



Rödmarkerad område visar önskad reglering till Näs 2:19 från 2:9. lägg märke till Bpl 24-P1980-130

Samrådet avser:

1. Om kommunen anser förrättningen olämplig med tanke på strandskyddsbestämmelserna.
2. Om kommunen finner förrättningen olämplig med tanke på bpl 24-P1980-130