



**ROBERTSFORS**  
KOMMUN

Sociala sektorn

Jhonas Nilsson, Socialchef

2020-10-08

## **Komplettering till ärende Strategi Äldreomsorgen 2020 – 2030**

I ärende Au § 199 Strategi Äldreomsorgen, yrkade Lars Tängdén (C) att Kommunstyrelsen ges en redovisning hur nya organisationen ska ge föreslagna effekter utan att kvalitén försämras. Au § 199 Dnr: 9020/483.109

Sociala sektorn i Robertsfors kommun står inför stora utmaningar både i nutid och i framtid. För att möta framtidens krav och förväntningar krävs att de gemensamma resurserna används på ett sätt som ger optimal utdelning i kvalitet och effektivitet.

Sociala sektorn har tagit hjälp av en extern aktör, Public Partner för en genomlysning av sociala sektorns verksamheter. Analysen/genomlysningen syftade till att ligga till grund för utskottets arbete för en budget i balans, samt för en övergripande strategi för framtiden där vår ambition är att driva en kostnadseffektiv verksamhet med god kvalitet och som är rustad för framtiden. De frågeställningar Public Partner arbetade utifrån var följande:

- Vad beror våra höga kostnader på?
- Hur är vi organiserade för att möta våra aktuella behov?
- Kan vi förändra vårt arbetssätt för att bli mer kostandseffektiva?
- Vilka åtgärder föreslås, utifrån analysen, för att minska utskottets konstnader och hamna mer i nivå med jämförbara kommuner?

Hur väl är Robertsfors rustad för att möta framtidens behov av :

1. Äldreomsorg
2. Handikappomsorg
3. Kommunal häls och sjukvård

Resultatet från genomlysningen presenterades för Kommunstyrelsen vid sammanträdet den 2019-12-10. Presentationen i sin helhet finns som underlag till ärendet. Public Partner identifierade en rad förbättringsområden som framgår av deras rapport men som inte kommenteras vidare i denna komplettering. Kompletteringen avser att belysa på vilket sätt de delar i strategin som avser en förskjutning till att i högre grad prioritera vård och omsorgsinsatser i ordinärt boende för att på så sätt minska behovet av särskilda boendeplatser och på vilket sätt detta kan få effekt på kostnadsutvecklingen utan att kvaliteten försämras.

Hög kvalitet i vård och omsorg kan ges både i ordinärt boende, dvs i hemmet, och på ett särskilt boende. Vad man som enskild upplever som hög kvalitet kan variera från person till person utifrån vad som är viktigt i just den individens liv. Utöver detta behöver vi ur ett verksamhetsperspektiv tillse att vi uppfyller de krav som ställs utifrån lagstiftning och från tillsynsmyndigheter. I det förändringsarbete som vi står inför ska vi tillse att båda dessa aspekter uppfylls.



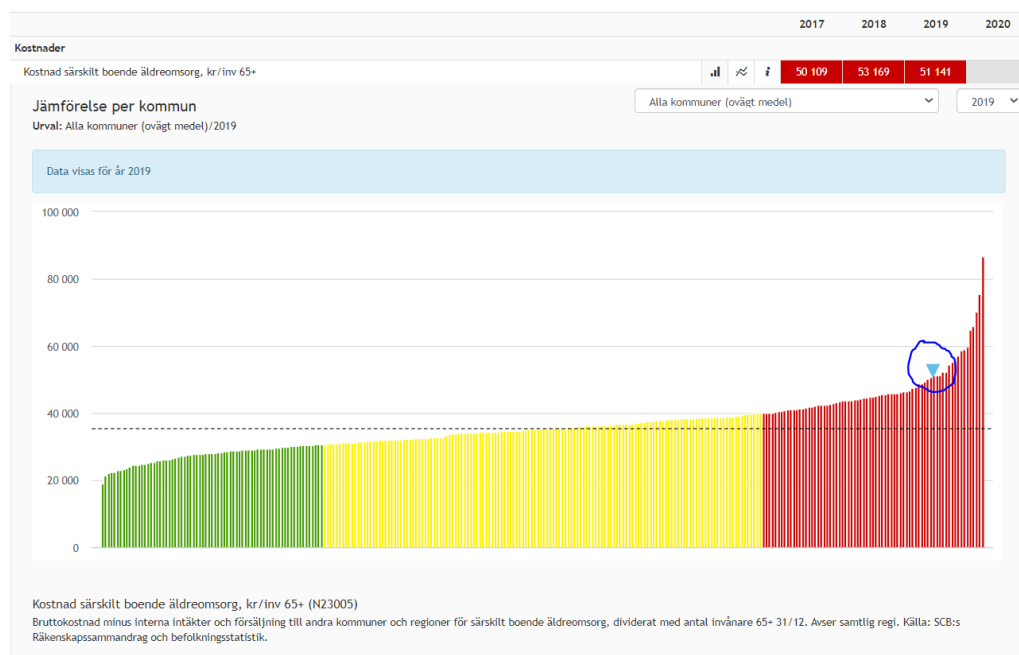
**ROBERTSFORS**  
KOMMUN

Sociala sektorn

Jhonas Nilsson, Socialchef

2020-10-08

Nettokostnadsavvikelsen för äldreomsorgen i Robertsfors var 2019 23,9%. Kostanden för äldreomsorgen i Robertsfors är bland de högsta i riket. Public Partner har identifierat att de höga kostnaderna för äldreomsorgen till stor del beror på att vi har många särskilda boendeplatser för äldre samt en relativt lite utbyggd hemtjänst. Tabeller och diagram nedan visar på kostnader för respektive områden.



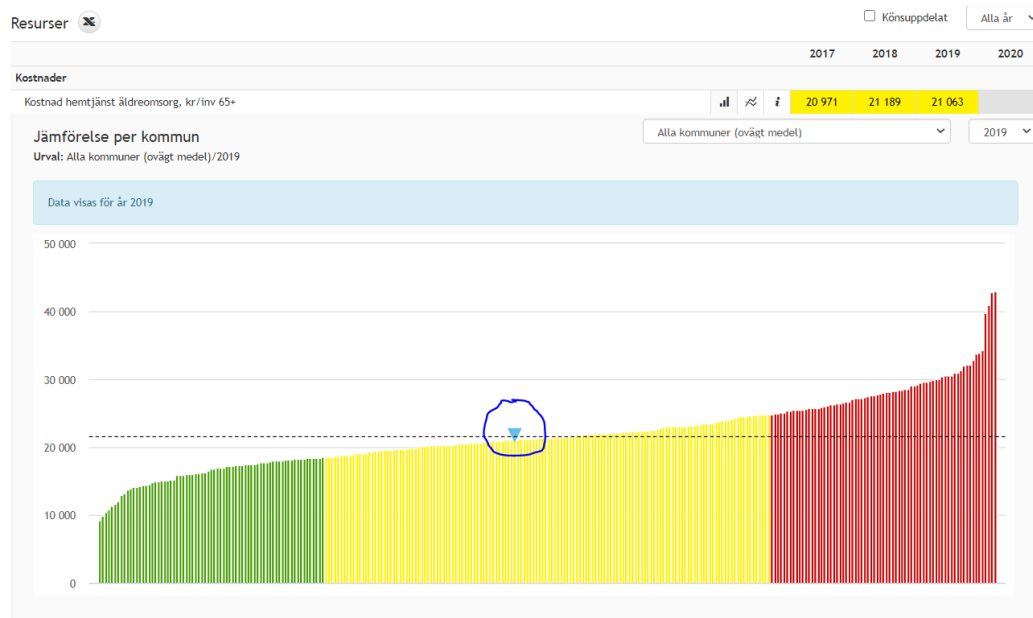


**ROBERTSFORS**  
KOMMUN

Sociala sektorn

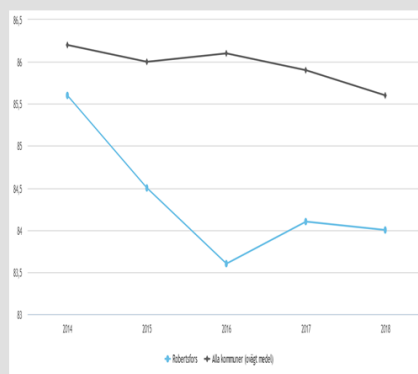
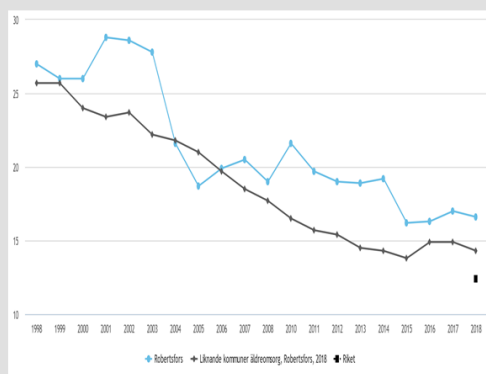
Jhonas Nilsson, Socialchef

2020-10-08



Då vi har många särskilda boendeplatser och en mindre prioriterad hemtjänst blir följden att fler behov verkställs på särskilda boenden trots att behoven med en mer utbyggd hemtjänst skulle kunna tillgodoses i hemmet. Även här skiljer vi oss från övriga riket. Av tabellerna nedan framgår att i Robertsfors kommun bor en större andel av de som är 80+ på särskilt boende än i jämförbara kommuner och i riket. Vidare framgår att medelåldern på våra särskilda boenden är lägre än i övriga riket.

### Andelen 80 + (%) i särskilda boendeformer samt medelålder för äldre i särskilt boende



Robertsfors har en hög andel i VåBo och med en lägre medelålder jmf med liknade kommuner



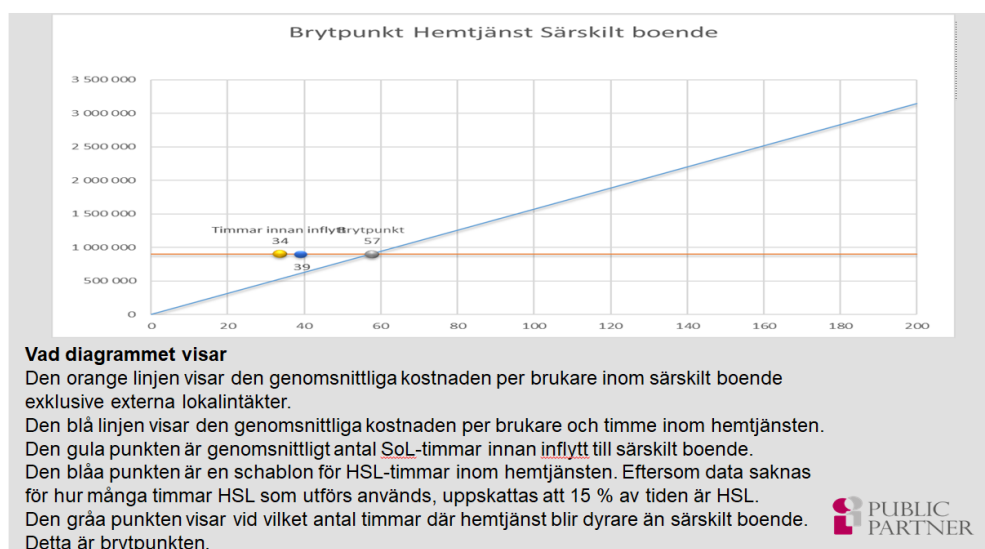
**ROBERTSFORS**  
KOMMUN

Sociala sektorn

Jhonas Nilsson, Socialchef

2020-10-08

Det behöver inte alltid vara så att det är en mindre kostnad att verkställa ett behov i hemmet än på ett särskilt boende och det är inte givet vart kvaliteten, både upplevd och lagstadgad tillgodose bäst. Det finns dock en så kallad brytpunkt för när det medför större kostnader att tillgodose den enskildes behov i hemmet. Av den genomlysning som genomförts framgår att vi i Robertsfors tillgodoser behoven på särskilt boende innan denna brytpunkt är nådd. Diagrammet nedan visar detta förhållande i Robertsfors kommun. Diagrammet visar också att det finns ett utrymme att tillgodose ett större behov i hemmet med hjälp av hemtjänst innan vi skulle komma upp i jämförbar kostnad med särskilt boende.



En av de slutsatser Public Partner presenterar efter genomlysningen är att genom att minska vård- och omsorgs boendeplatser (*samt att minska kostanden per särskild boendeplats*) och att bygga ut hemtjänsten skulle det vara möjligt att komma till en ekonomi i balans utan att minska kvaliteten.